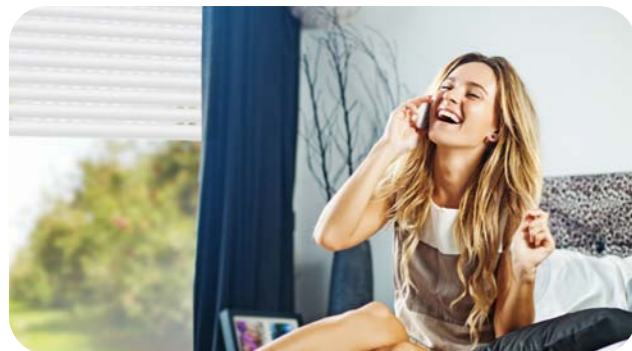


VORTEILE DER DRUTEX-ROLLLÄDEN:



SICHERHEIT OHNE KOMPROMISSE

Der Einsatz zahlreicher Lösungen zum Betrieb von Rollläden und deren Steuerung ist Schutz vor Einbruch.



PERFEKTE WÄRMEISOLIERUNG

Die Verwendung hochqualitativer Werkstoffe bei der Herstellung ist zugleich eine lohnende Investition bei der Einsparung von Energie und für eine höhere Energieeffizienz des Gebäudes und damit auch zur Senkung von Heizkosten.

Am ITB ausgeführte Prüfungen bestätigten, dass die Fenster IGLO 5 mit einem Uw-Koeffizienten von 0,99 W/m²K bei geschlossenem Rollladen einen Wärmedurchlässigkeitswert von 0,75 W/m²K* vorweisen können.

KOMFORT UND EINFACHE BEDIENUNG

Die Rollläden können von Hand oder auch mittels Elektromotor automatisch bedient werden.



IDEALER LÄRMSCHUTZ

Die Rollläden schränken die Lärmbelastung weitgehend ein und geben somit die erwünschte Ruhe.



QUALITÄT UND ÄSTHETIK

Die Rollläden sind gefertigt aus den besten Werkstoffen, die ein reibungsloses Funktionieren und eine hohe Ästhetik gewährleisten. Moderner Materialeinsatz in der Herstellung und perfekte Ausführung auf jeder Herstellungsetappe sind Garantie für zeitlose Eleganz und langanhaltenden hohen Gebrauchskomfort.



Handelspartner

*für Fenster mit Ausmaßen 1500 mm x 1500 mm nach Prüfung im CSI-Institut in Tschechien

DRUTEX S.A.
ul. Łęborska 31
77-100 Bytów
Tel.: +48 59 822 91 01; 59 822 91 04
Fax: +48 59 822 91 03
E-mail: drutex@drutex.com.pl
www.drutex.eu

www.drutex.eu

DRUTEX
DIE BESTEN FENSTER

ROLLLÄDEN

VON DRUTEX S. A. ANGEBOTENE ROLLLÄDEN:

AUFSATZROLLLÄDEN AUS KUNSTSTOFF

Vorbaurollläden aus PVC sind in das Fenster integriert und können bereits beim Bau des Hauses oder auch später bei einem Austausch der Fenster nachgerüstet werden. Eine reiche Farbgebung von Kästen und Führungsschienen aus Kunststoff und Panzern aus Aluminium und die verschiedenartigen Antriebs- und Sicherheitsvarianten erfüllen jede Erwartung des Kunden.



rollläden mit revision von unten

TYPEN VON AUFSATZROLLLÄDEN:

MIT REVISION VON UNTEN

- Angeboten in den Abmessungen 170 oder 210 mm (Kastenhöhe)
- Möglichkeit einer vollständigen Verkleidung von Innen und Außen. Dadurch ist nur die Führung sichtbar und der Aluminiumpanzer und es verbessert sich somit die Optik des Rollladens nach dessen Montage
- Zugang zum Kasten für Wartungsarbeiten nach Öffnung des Revisionsdeckels im unteren Teil

MIT REVISION VON DER SEITE

- Angeboten in den Abmessungen 170 oder 210 mm (Kastenhöhe)
- Möglichkeit des einseitigen Verkleidens des Rollladens, dadurch ist er von Außen nicht sichtbar
- Wartungsarbeiten können ausgeführt werden nach Öffnung der Stirnseite die innerhalb des Raumes angebracht ist



VORSATZROLLLÄDENSYSTEM

Aluminium-Vorsatzrollläden können sowohl in bereits fertige Gebäude als auch während des Baus angebracht werden. Der Rollladen ist vollständig aus Aluminium gefertigt und wird angeboten in ausgewählter RAL-Palette-Farbgebung und auch in Holzfarbung. Der aus Aluminiumprofilen gefertigte und mit geschäumten PUR gefüllte Panzer wird aufgerollt in den an der Wand oder in der Fensterleibung angebrachten Kasten. Der Kasten ist somit ein dekoratives Element, angepasst an das Aussehen des Gebäudes. Es kann auch ein mit dem Rollladen integrierter Insektenschutz eingebaut werden.

ROLLLADENTYPEN:

45° ROLLADEN

- angeboten in den Abmessungen 137, 165 und 180 mm (Kastenhöhe)
- ohne rechten Winkel mit 45° schrägem Kasten
- ausgewählte Farben aus der RAL-Farbpalette

OVALER ROLLADEN

- angeboten in den Abmessungen 142x147, 170x175, 185x190 mm (Kastenhöhe)
- die geschwungene Form ordnet sich gut in die leichten Elemente der Bebauung ein
- Aluminiumpanzer ist farblich an den Kasten angepasst

UNTERPUTZ-ROLLADEN

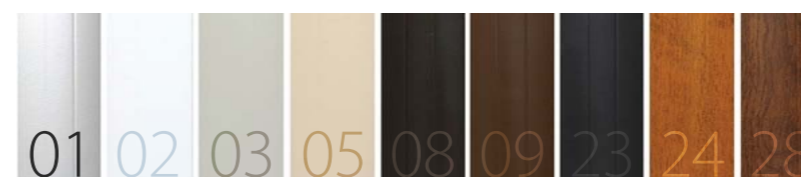
- angeboten in den Abmessungen 137, 165 oder 180 mm
- vielfältige Einbaumöglichkeiten durch Öffnungsklappe am Boden des Kastens
- Befestigung von der Kastenstirnseite her möglich
- Farbwahl aus der RAL-Farbpalette

OPTIK UND ÄSTHETIK DES PANZERS

Der Aluminiumpanzer des Rollladens ist gefüllt mit thermoisolierendem Schaumstoff und erhältlich in folgenden Farben: anthrazit, braun, nussbraun, dunkelbraun, golden oak, silbern, grau, weiß, beige. Zusätzlich können Lamellen und Abschlussleisten in derselben Farbe gewählt werden, wodurch sich die Optik und auch Ästhetik des Rollladens sicher verbessert. Auf Wunsch des Kunden können auch andere RAL-Farben Einsatz finden. Die hohe Qualität und Steifheit des Panzers garantieren eine hohe Energieeffizienz und auch eine hohe Festigkeit und Windbeständigkeit.

angebotene Panzerfarben:

- | | | |
|------------|----------------|---------------|
| 01 silbern | 05 beige | 23 anthrazit |
| 02 weiß | 08 dunkelbraun | 24 golden oak |
| 03 grau | 09 braun | 28 nussbraun |



INTELLIGENTES STEUERUNGSSYSTEM

Es gibt mehrere Arten für die komfortable Hebung und Schließung von Rollläden:

- **von Hand** – mittels Gurt, Kurbel oder Riemenkurbel mit Aufwicklung
- **automatisch** – Fernbedienung, Steuerung durch Schlüssel oder Schalter
 - **mit Leitung**
 - Individuelle Steuerung
 - Möglichkeit des Ausbaus zu einer Fernsteuerung
 - **ferngesteuert**
 - RTS-Steuerungssystem
 - Möglichkeit des Ausbaus des bestehenden Systems
 - Einbau jederzeit möglich

Die entscheidend komfortabelste Bedienung ist die durch ein RTS-Steuerungssystem. Mittels RTS können alle Rollläden zentral oder auch einzeln bedient werden. Es können Gruppen gebildet werden, z. B. zur Bedienung von Rollläden auf der Nord- oder der Südseite des Hauses. Auch kann die Bedienung von unterschiedlichen Standorten aus erfolgen und beliebig verändert werden. Es besteht die Möglichkeit, eine zeitliche Programmierung für die Schließung und Öffnung der Rollläden in Abwesenheit vorzunehmen. Die intelligente Lösung bei der Bedienung der Rollläden sieht auch vor, Wettersensoren zu integrieren, um so auf einen Wetterumschwung aufs Beste vorbereitet zu sein. Die Ausstattung der Rollläden mit elektrischem Antrieb erhöht beträchtlich den Bedienungskomfort und hilft, Energie zu sparen.



Wissen Sie eigentlich, dass...

Vorsatzrollläden sind eine effektive Lösung für das ganze Jahr, sowohl im Sommer als auch im Winter?

Im Sommer schützen Rollläden vor Überhitzung der Räume und im Winter vor Wärmeverlust? Und sie sind ein hervorragender Schutz vor Einbruch.

Rollläden sind durch ihren hohen Funktionswert ein Bestandteil des modernen Bauens.

DIE BESTEN FENSTER

www.drutex.eu